

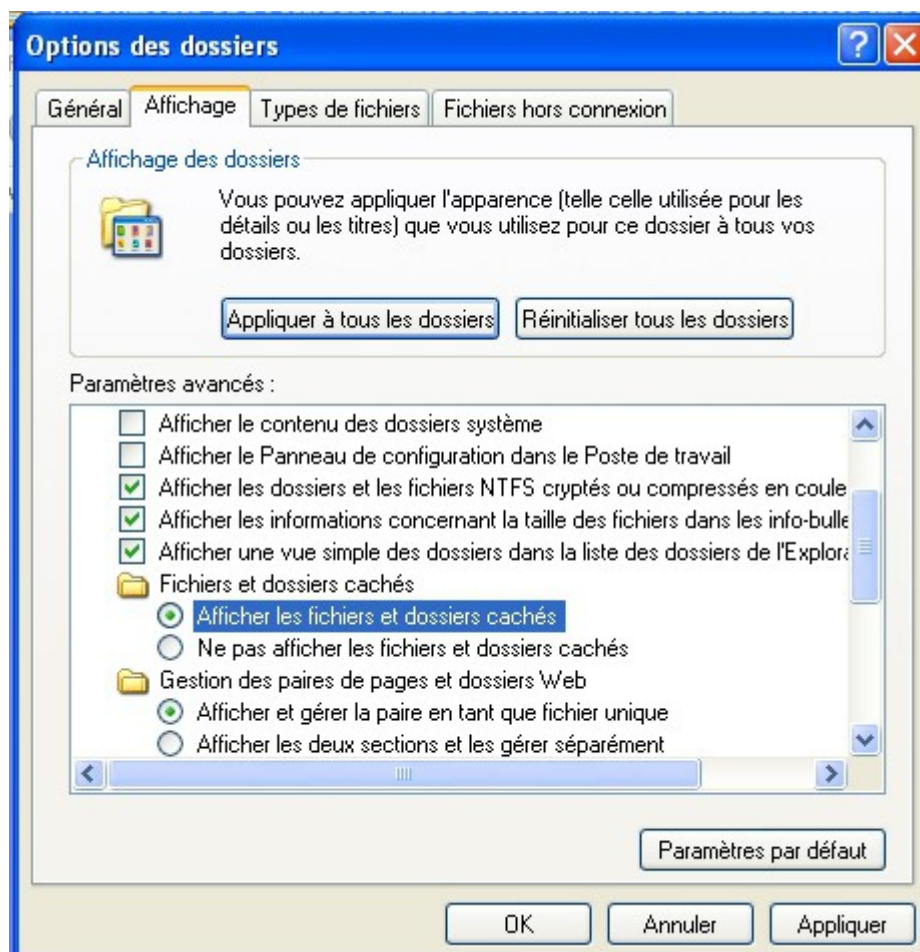
Pour copier la clé USB MCNC:

Dans un premier temps il faut afficher les dossiers cachés:

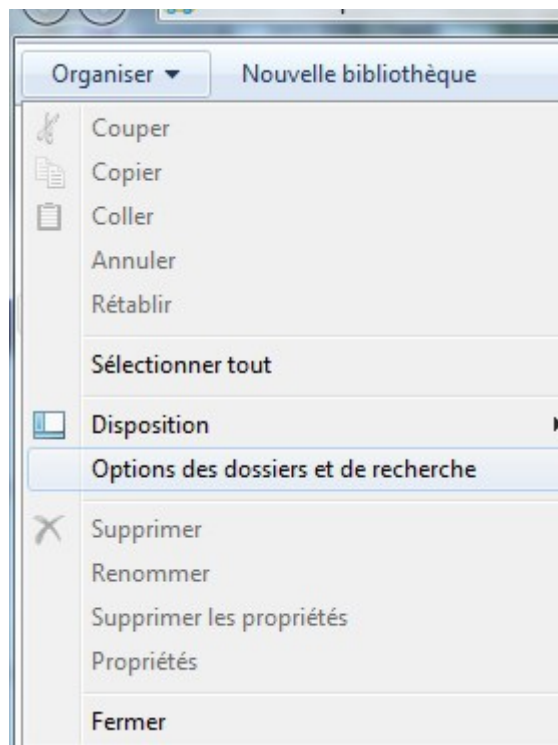
Sous windows XP cliquer sur outils> Option des dossiers



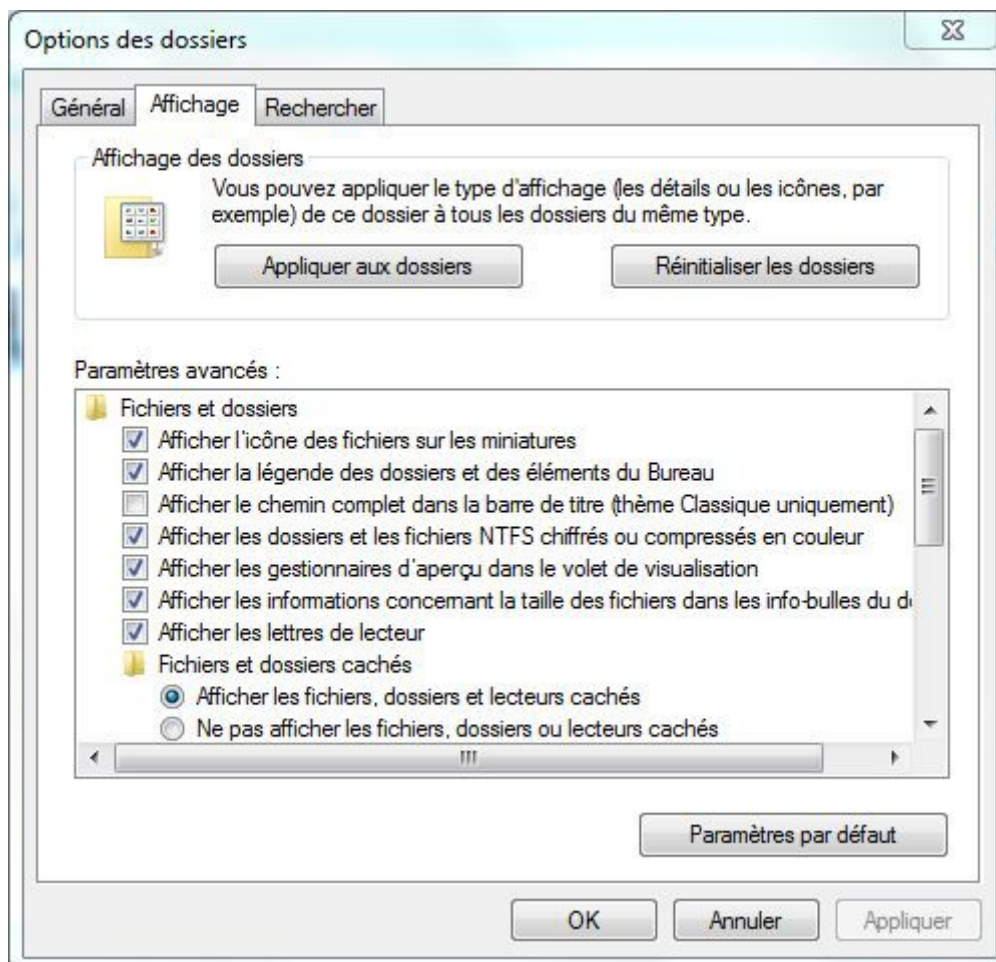
dans l'onglet affichage cocher : "Afficher les fichiers et dossiers cachés."



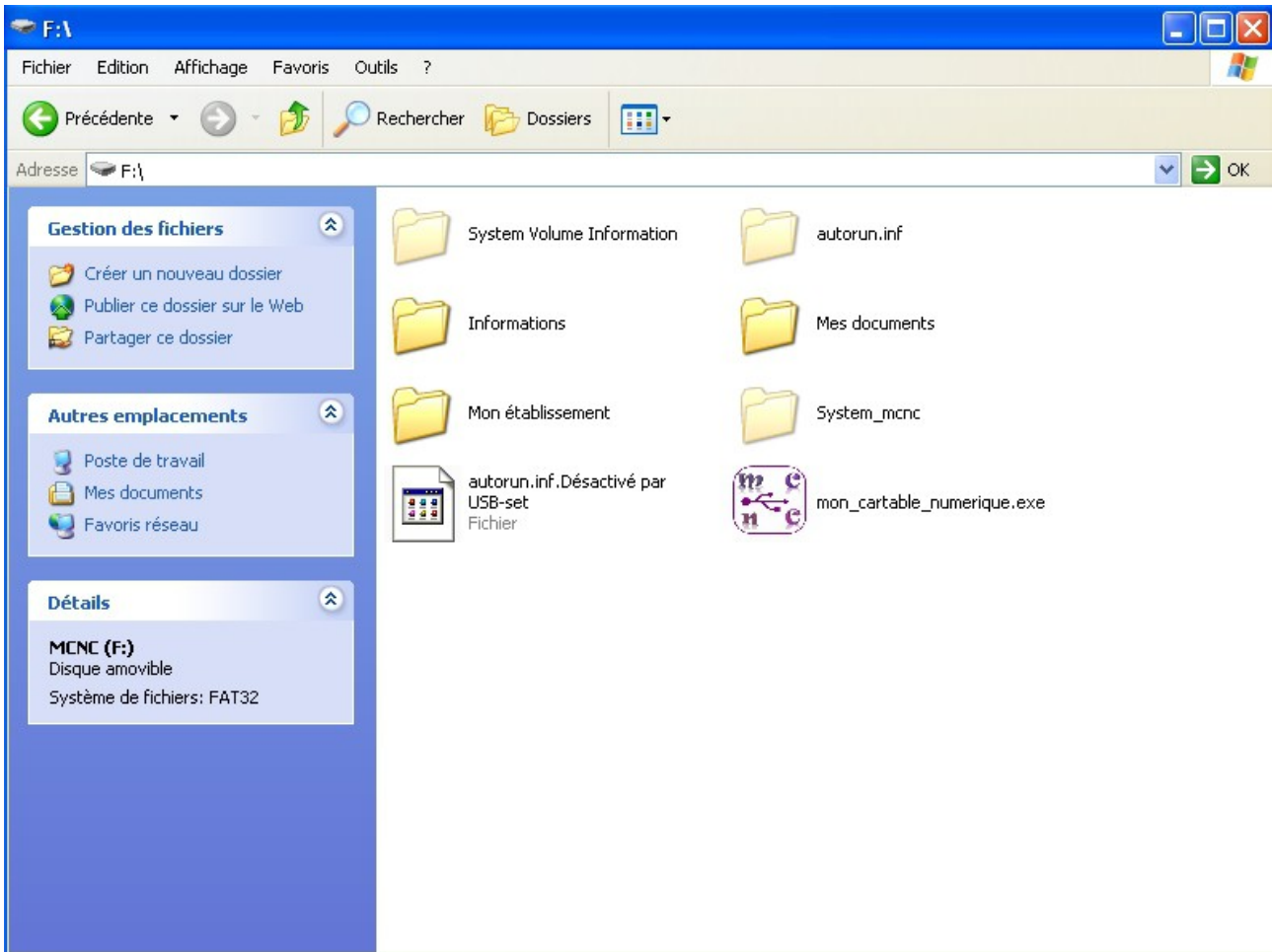
Sous windows 7 cliquer sur Organiser > Options des dossiers et de recherche



dans l'onglet affichage cocher : "Afficher les fichiers, dossiers ou lecteurs cachés."

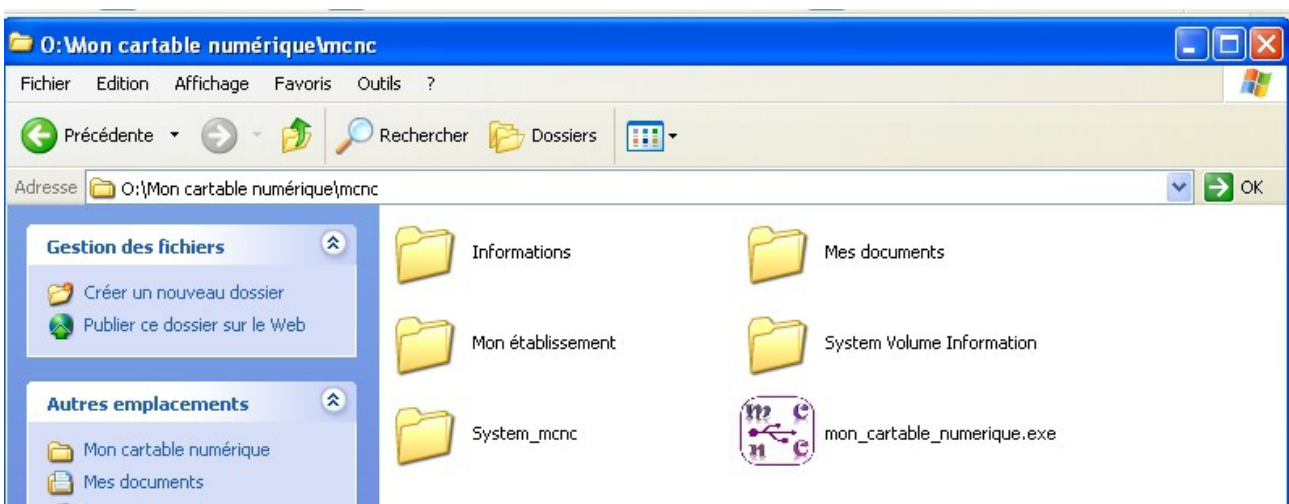


Une fois la clé ouverte vous avez ceci:



Il suffit de copier tous les fichiers à l'exception du ou des fichiers autorun.inf (soit les fichiers System Volume Information ; Informations ; Mes documents ; Mon établissement ; System_mcnc ; mon_cartable_numerique.exe)

et de les coller sur un autre support au choix (Dans un dossier d'un PC, sur une autre clé usb, dans un disque dur externe, etc...)



Il suffit de double cliquer sur "**mon_cartable_numerique.exe**" pour lancer le programme, comme depuis la clé.